

VENEZ GÔTER AUX JOIES DE LA COMPLEXITÉ!

STRATEGIE
ROADMAP
DATA
INTELLIGENCE

FORMATION

4

L'APPROCHE SYSTÉMIQUE

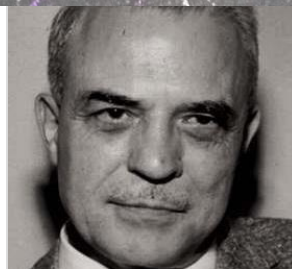
2019

HEC
B70
PILOTAGE
STB

« Une
pédagogie
décalée »

« Décoiffant ! »

« Je ne vois
plus mon métier
comme
avant ! »



« Y'en a un qui
a un lutin dans
sa poche ! »

« Humilité,
justesse,
alignement ! »



« C'est pro et
convivial ! »

« Un contenu
théorique très
profond »



« On rit »

« Adaptable à
des publics
différents »



« On sort des a
priori et des
étiquettes ! »

« Riche et
puissant ! »

« Des
expérimenta-
tions qui
déplacent... »



« Les
chouquettes
sont
excellentes ! »

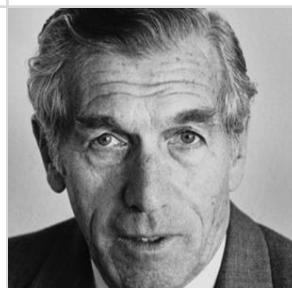
« Ils se
réfugient
derrière la
néguentropie ! »



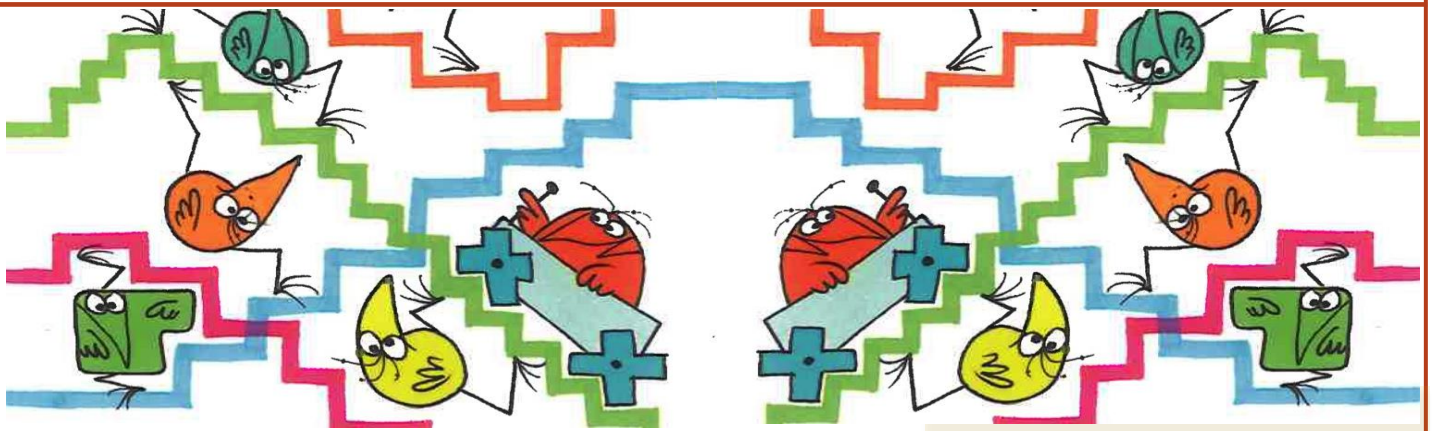
« On est parfois
sidéré ! »



« Plus je me
forme, moins
j'en sais, tout va
bien ! »



« Ouverture à
l'inconnu total »



Qu'est-ce que l'approche systémique ?

Par « approche systémique », nous entendons une anthropologie fondée sur la relation. L'idée fondamentale est de considérer l'homme non pas d'abord dans son mystère intra-psychique, mais plutôt dans les relations qu'il entretient avec autrui et son environnement car ce sont ces relations qui construisent son identité et ses appartenances au monde.

L'approche systémique propose un paradigme de la complexité qui autorise à considérer que le seul modèle, c'est qu'il n'y a pas de modèle. Ce paradigme invite à rencontrer la singularité de toute situation et par conséquent à développer des processus d'intervention particulièrement précis et efficaces. Il invite à travailler d'abord sur les représentations en les enrichissant, avec l'idée qu'elles sont performatrices en produisant ce qu'elles portent. Ce qui nous passionne, c'est de savoir comment nous construisons le monde qui nous construit. Une telle question est susceptible d'ouvrir des marges de manœuvre inédites et créatives favorisant le changement.

Le paradigme systémique s'est d'abord développé dans le cadre de l'école de Palo Alto avec un processus stratégique d'intervention qui, dans sa version actuelle, est l'une des techniques les plus performantes en matière de résolution de problème. D'autres courants se sont développés autour de l'expérience vécue en séance par le client comme un accélérateur de transformation des relations qu'il vit avec son environnement.

Quoiqu'il en soit, le regard non normatif de l'approche systémique sur les problèmes amène à considérer qu'il n'existe pas un bon fonctionnement humain mais simplement des personnes qui souffrent ou non du fonctionnement relationnel dans lequel elles se trouvent. Ce regard permet d'utiliser des techniques d'intervention particulièrement efficaces car utilisant la logique propre du client, qu'elle nous apparaisse rationnelle, irrationnelle voire paradoxale.

C'est ce regard et ces techniques que nous souhaitons partager avec vous.

« Au commencement est la relation »

G. Bachelard

Nous considérons que la personne est plus que son problème et qu'elle possède les ressources lui permettant de le dépasser.

Nous considérons que ce ne sont pas les personnes qui dysfonctionnent mais leurs relations.

Nous considérons qu'il n'y a pas de changement durable sans respecter le libre choix de la personne ni épouser les contraintes de l'écosystème dans lequel il évolue.



Contenu de la formation

La formation s'adresse à tous les professionnels de la relation : coaches, DRH, managers, psychothérapeutes, médiateurs, éducateurs, consultants... Le groupe est composé de 8 à 15 personnes. La formation est essentiellement pratique puisque son objet est de permettre à chacun d'expérimenter la pertinence de l'approche enseignée. Nous procédons par études de cas, mises en situation, « arrêts sur image » pédagogiques et bien sûr apports théoriques que nous illustrerons, non seulement à l'aide de cas issus de notre pratique mais aussi par le biais de situations réelles ou fictives tirées de l'actualité, de l'Histoire voire d'œuvres artistiques.

La formation s'articule autour de trois sessions de deux jours :



Jours 1 & 2 : introduction générale au paradigme systémique et aux théories de la complexité :

- la notion de libre choix et la construction de sens,
- le passage du monde des problèmes à celui des solutions.

Jours 3 & 4 : l'approche stratégique

- le processus d'intervention stratégique : recadrage, arrêt des tentatives de solution et prescription de tâches,
- le langage stratégique du changement.

Jours 5 & 6 : les approches spécifiquement expérientielle et paradoxale

- l'expérience émotionnelle correctrice en séance,
- le déplacement du client par l'utilisation de la logique du client jusqu'au bout du paradoxe.

Les intervenants

Arnaud Bornens et Nicolas Mathieu sont tous deux coaches en entreprise depuis plus de dix ans. Ils sont passionnés par la problématique du changement dans les relations et les organisations.

Cette passion les amène à enseigner l'approche systémique du changement à l'université (Sorbonne, Sainte Anne, Sceaux) et à superviser le travail de professionnels de la relation (coaches, thérapeutes, conseillers conjugaux...)

Tous deux participent aux travaux de recherche développés par la Clinique du Travail en partenariat avec le Mental Research Institute de Palo Alto et l'Ecole d'Arezzo de Giorgio Nardone.



Arnaud est juriste de formation. Avocat puis

RH Manager dans sa première partie de carrière, il a accompagné plusieurs mutations d'entreprise.

Nicolas est historien de formation. Il a débuté sa carrière par quinze ans de création d'entreprises et de direction générale.

Parallèlement à leurs activités de coaches et thérapeutes, ils écrivent des saynètes relatives à leur métier qu'ils interprètent dans le cadre de leurs conférences.

FORMATION A L'APPROCHE SYSTEMIQUE 2019

FORMULAIRE D'INSCRIPTION

Choisissez vos dates et votre tarif!

Session d'hiver (10-11 janvier, 7-8 février, 28-29 mars 2019)

Session d'automne (12-13 septembre, 17-18 octobre 2018, 14-15 novembre 2019)

Tarif entreprise : 2250 euros HT, soit 2700 TTC

Tarif indépendant et administration : 1800 euros HT soit 2160 TTC

PARTICIPANTS

M. – Mme

Nom :

Prénom :

Fonction :

N° - rue :

CP – Ville :

Pays :

Portable :

E-mail :

ADRESSE DE FACTURATION

Société :

Responsable :

N° - rue :

CP - Ville :

Pays :

N°SIRET :

N° TVA:

E-mail :

FACTURATION

Ci-joint un chèque de € à l'ordre de Discerto.

Un virement de € a été envoyé à Discerto.

DATE ET SIGNATURE



Informations pratiques

Coordonnées

Discerto – 54 rue Madame 75006 Paris
SARL au capital de 10 000 euros
TVA intracommunautaire FR50508320785 00019 - N° Siret : 50832078500019
Enregistrement formation permanente n° 11 75 45265 75
Caisse d'épargne Paris IDF : IBAN: FR7617515900000809827203918
BIC: CEPFRPP751

Contacts

Arnaud Bornens
06 17 26 60 51
arnaud.bornens@discerto.com

Nicolas Mathieu
06 13 31 35 85
nmathieu@nmaconseil.fr